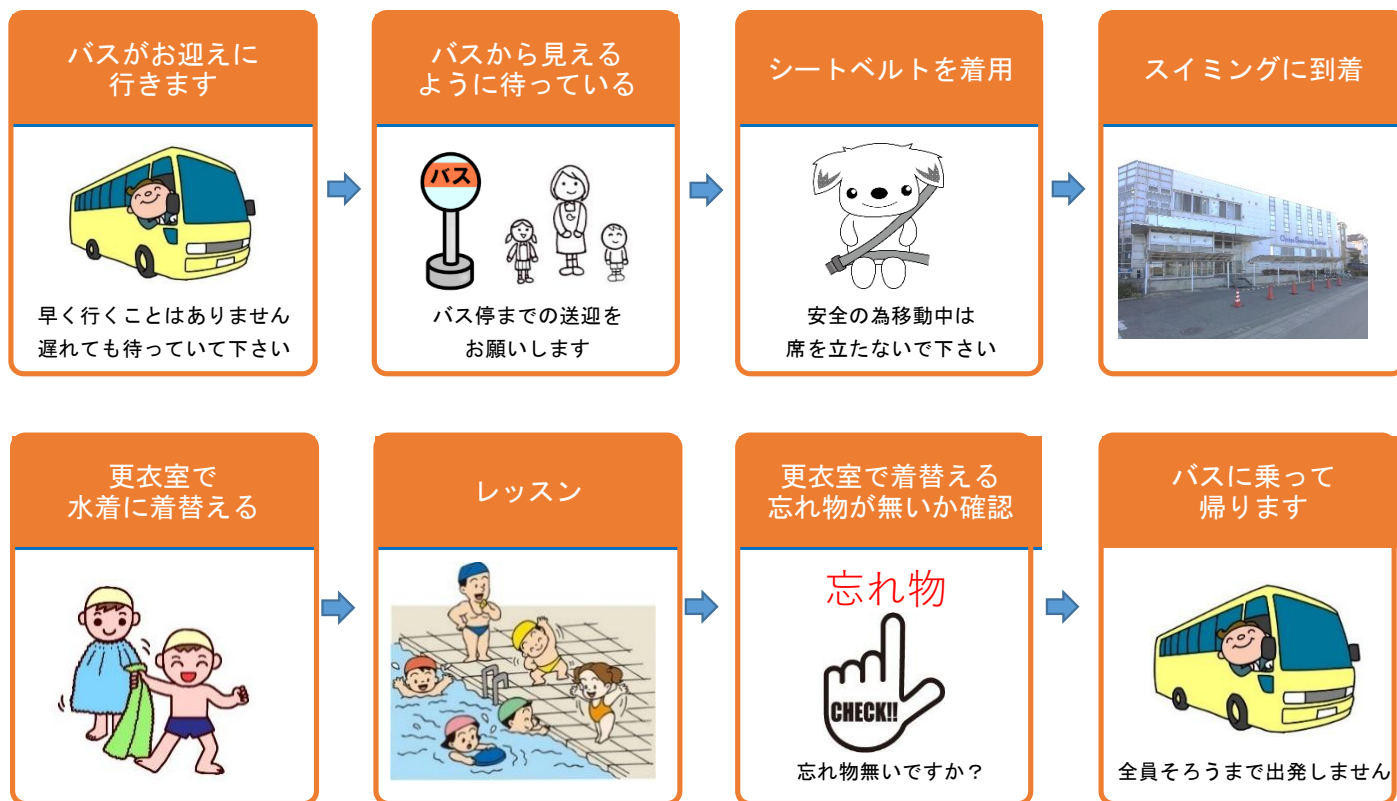


# 短期教室スクールバスご利用の流れ

\*『お休み』や『帰りだけ利用する』等の連絡事項は必ずスクールまでお知らせ下さい。



## その他

※短期教室は会員証でのチェックイン、チェックアウトを行いません。

到着しましたら、そのまま2階に上がって下さい。

※迎えは、玄関前にスクールバスが止まり、玄関前でバスを降ります。

その際、行きに乗ったバスの色を覚えておいて下さい。

帰りは、バス停留所まで移動して下さい。

## スクールバス

1号車＝黄色バス

2号車＝緑色バス

3号車＝赤色バス

5号車＝水色バス

スクールバスには無線機を設置しており、移動中でもスクールとの連絡がスムーズにとれます。



## 事故やトラブルを未然に防ぐためのお願い

### 他の交通に注意

飛び出さない！



バスに乗る前・降りた後  
道路の横断にはご注意下さい

### 行きのみ 利用

事前に受付まで  
お知らせ下さい。



当日の場合は  
午前8時00分より  
電話がつながります。

### 帰りのみ 利用

来た時に受付に  
お知らせ下さい。



帰りのみ利用の場合は  
受付よりドライバーに  
伝えます。

### 困ります

だまって帰らない



子供を狙った犯罪が  
多いですから・・・

困った事やわからない事が有ったらすぐに「受付」にお知らせ下さい。

# スクールバスご利用の皆様へ

## スクールバスご利用の有無・本人確認を行います。

- ・ 迎えの人数と、送りの人数が一致するまでバスは出発できません。  
片道利用の場合には、ドライバーまたは受付に必ずお知らせ下さい。
- ・ お迎えのみ利用の方は、保護者様から受付またはドライバーにお知らせ下さい。
- ・ 報告なしでお子様と帰ってしまうと、バスの発車が遅れます。必ずお知らせ下さい。
- ・ 『お休みする』等や『帰りだけ利用する』等の連絡事項は、必ず保護者の方からご連絡下さい。
- ・ 乳幼児のお子様のご利用は、安全上お断りしております。
- ・ 短期当日は『午前8時00分より』電話がつながります。

## 注 意 事 項

- ◎ スクールバス（以下バス）を待っている時は他の交通に十分気をつけて下さい。  
道路を横断する場合は、横断歩道を必ずご利用下さい。急な飛び出しは絶対にしないで下さい。
- ◎ 乗降場所ではマナーを守り、節度ある姿勢でバスをお待ち下さい。  
まわりにあるものをいたずらしたり、騒いだり、遊んだりすると近隣の方の迷惑になりますので、絶対にしないで下さい（乗車場所としてご利用できなくなる場合があります）。
- ◎ できるだけバス乗車場所までの送迎をお願いします。  
バスが来るまで保護者の方が付添って下さい。帰りのお迎えもお願い致します。  
帰りの時間は、乗車場所により早まる事もありますので、ご注意下さい。
- ◎ バスは、お迎え時間より早く出発する事はありません。  
交通事情によっては、遅れる場合がありますので、時間になっても来ないからといってお家に帰らないで下さい。 10分以上遅れている場合はスイミングスクールまでご連絡下さい。
- ◎ 時間を過ぎて乗車場所にいない場合、バスは発車します。  
他の交通の妨げや思わぬ事故につながる為、バスは路上での待機が出来ません。  
乗降場所では、ドライバーから見える地点でお待ち下さい。
- ◎ バス内(スクール館内を含む)での飲食は禁止になっております。  
本(雑誌)・ゲーム機などのスイミングに必要な物は持って来ないで下さい。
- ◎ バスは急ブレーキをかける場合があります。  
安全確保・危険回避の為、急ブレーキをかける事がありますので、席を立ったり、ふざけたりせずに必ず着席し、**シートベルトを着用して下さい。**  
その他、ドライバーの指示に従って下さい。

スクールバスは、安全運行を心がけてまいりますが、  
ご家庭でもご利用の注意事項をご確認くださいようお願い致します。